

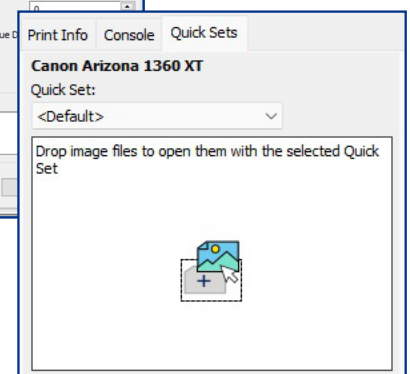
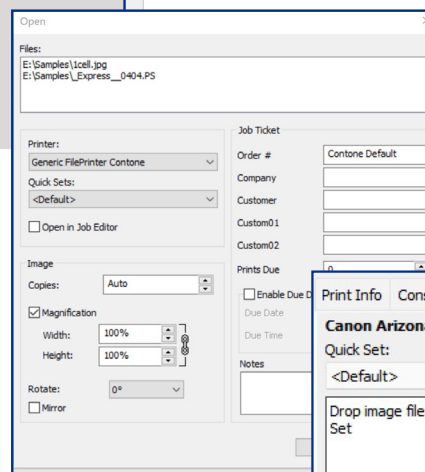
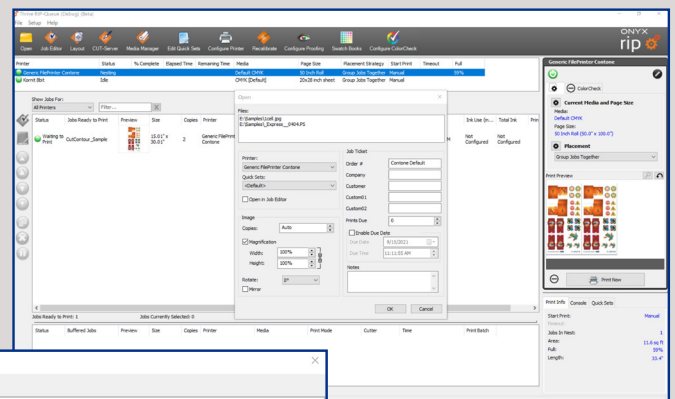


Entwickelt für moderne Druckunternehmen

ONYX 22 bietet ein Drag-and-Drop-Nutzung mit einfach zu bedienenden Werkzeugen für eine schnelle, tägliche Automatisierung.

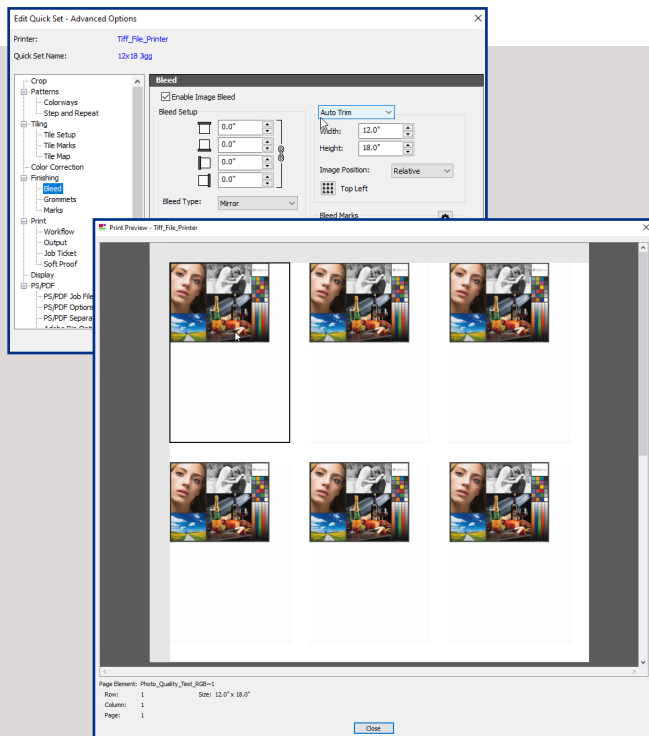
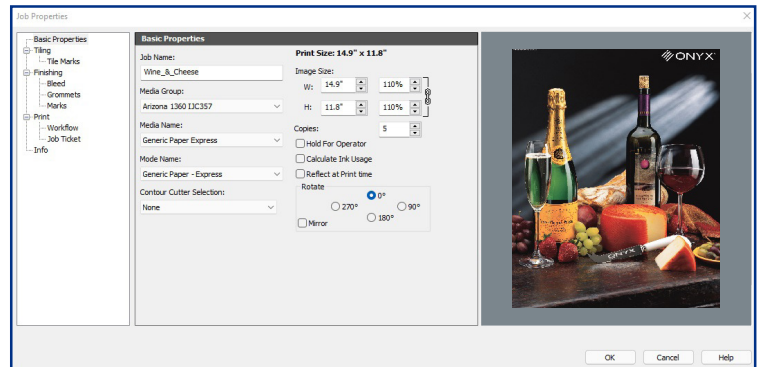
Eine neue Drag-and-Drop-Benutzeroberfläche vereinfacht den Druckproduktionsprozess

- Dateien per Drag-and-drop direkt in der RIP-Queue bearbeiten
- Ziehen Sie Dateien per Drag-and-Drop in die neue Registerkarte "Quick Sets", um gängige Aufgaben zu automatisieren.
- Schnelle Bearbeitungen mit wenigen Klicks vor dem Rippen einschließlich: Seitengröße, Drehung, Spiegelung oder Kopien
- Hinzufügen wichtiger Kundendaten und Auftragsinformationen, die in die Produktion übernommen werden
- Reduzieren Sie manuelle Fehler bei komplexen Aufträgen



Einfach zu bedienende Werkzeuge erfüllen die Anforderungen an die tägliche Automatisierung

- Intelligente Auftragsübermittlung stellt sicher, dass die Drucke den Kundenaufträgen entsprechen
- Definieren Sie Druckeinstellungen wie: Kopien, Vergrößerung, Drehung, Auftragsnummer, Firmen- und Kundenname
- Dateinamen-Druckeinstellungen werden automatisch im RIP übernommen
- Automatisierte Jobticket-Informationen reduzieren manuelle Fehler



- Verbesserte Nest-Management-Kontrollen für die Platzierung von Grafiken
- Automatischer Beschnitt für Flachbett und DTG Druck
- Kopien in getrennte Druckjobs aufteilen, um Medien zu sparen
- Wählen Sie, ob Sie Aufträge in einer Zeile oder einem Blatt basierend auf dem Prozentsatz der Auslastung halten oder freigeben möchten.
- Automatisieren von Einstellungen mit Quick Sets
- Entfernen Sie unerwünschte Markierungen oder Beschnitt mit der automatischen Bildbeschneidung
- Überprüfen, Installieren, Aktualisieren oder Sichern von Druckerdaten direkt vom Druckermanager aus
- Drucker aus der RIP-Queue installieren oder aktualisieren

Die Intuitiven Farbwerkzeuge verbessern die Ausgabe Genauigkeit für jeden Drucker

- Neue ONYX-Farbreferenzbibliothek
- Farbausgabe für Auftraggeber darstellen
- Einfache G7-Kalibrierung mit ColorCheck
- Sofortige Farbkalibrierung für Contone-Drucker
- D65 10° Observer Lichtmessungsoptionen für den Textildruck



Vergleichen Sie die Versionen:

	ON YX 18	ON YX 19	21 ON YX	22 ON YX
64-Bit-Plattform für das gesamte Produktportfolio	✓	✓	✓	✓
Multi-Roll-Funktionalität mit Job-Skalierung und Rotation	✓	✓	✓	✓
Seitengröße und Medienverwaltung	✓	✓	✓	✓
AccuBoost iterative ICC-Profilierung für mehr Präzision	✓	✓	✓	✓
PosterColor smart saturation rendering intent	✓	✓	✓	✓
iccMAX v5 profiling		✓	✓	✓
DeviceLink+ zur Farbanpassung von verschiedenen Geräten**		✓	✓	✓
Verbesserte Threading-Pipeline der Spark-Engine		✓	✓	✓
Nest trim box für Schneideaufträge		✓	✓	✓
Verbesserte, stochastische Line und Screen Punktmuster		✓	✓	✓
Swatch Books 2.0 visueller Workflow			✓	✓
PDF-Tile Maps und Softproofs			✓	✓
PDF Soft proofs			✓	✓
Übermittlung von Aufträgen per Drag-and-Drop				✓
Drag-and-drop Quick Sets				✓
Intelligente Auftragsübermittlung mit Dateinamen				✓
Automatischer Zuschnitt für die Kontrolle der Platzierung				✓
Teilkopien für Bogenmedien				✓
Zeilen- und blattbasierte automatische Druckauslösung				✓
Automatisches Zuschneiden für Bogenmedien				✓
Versionierung von Druckern aus der RIP-Queue				✓
ON YX Farb-Referenz-Bibliothek				✓
G7-Kalibrierung mit ColorCheck*				✓
Automatische der Druckerdaten bei Deinstallation				✓
Snapshot-Kalibrierung für Kontondrucker				✓
D65 – 10° Lichtmessungsoptionen für den Textildruck				✓
Fine line rendering in APPE 5.7				✓

* verfügbar mit ONYX Advantage Gold Abonnement
**enthalten im Profiling



ON YX
advantage 

Upgraden Sie noch heute mit einem ONYX Advantage-Abonnement und sparen Sie bis zu 25 % der Kosten für Produkt-Updates über 3 Jahre. Weitere Informationen erhalten Sie bei Ihrem autorisierten ONYX-Händler oder unter onyxgfx.com.

